

8. Jarní pohár Jeseníků 2012

Self briefing



28.4. – 7.5. 2012

letiště Šumperk



Kontrola startovní listiny + registrace

REGISTRAČNÍ FORMULÁŘ

7. Jarní pohár Jeseníků 28.4. – 7.5. 2011 v Šumperku

** shodné s přihláškou

Pro potřeby JPJ (evidence letů, SeeYou) prosíme o vyplnění přihlášky na webu JPJ a po příjezdu do Šumperka i registračního formuláře. Pokud bude kompletně vyplněná webová přihláška je možné zaškrtnout políčka shodné s přihláškou a registrační formulář jen podepsat. Upozorňujeme na vyplnění kódu loggeru což je pro SeeYou nutná podmínka vyhodnocování vašich soutěžních letů

Jméno a příjmení

Aeroklub

Typ kluzáku

Imatrikulace

Startovní číslo

Soutěžní třída

Číslo mobilního tel.

Ubytování

| | závodník od – do | doprovod nad 10 let | |
|------|---------------------|---------------------|------------------|
| | | počet osob | počet dnů celkem |
| Kemp | | | |
| Okál | | | |
| Jiné | | | |

FR

| | A | B |
|------|---|---|
| Typ | | |
| *kód | | |

*pozn.: Do položky kód uvádějte čtyř-písmenný kód, který se mimo jiné nachází na 4. až 7. znakové pozici v názvu AC souboru generovaného daným zařízením.

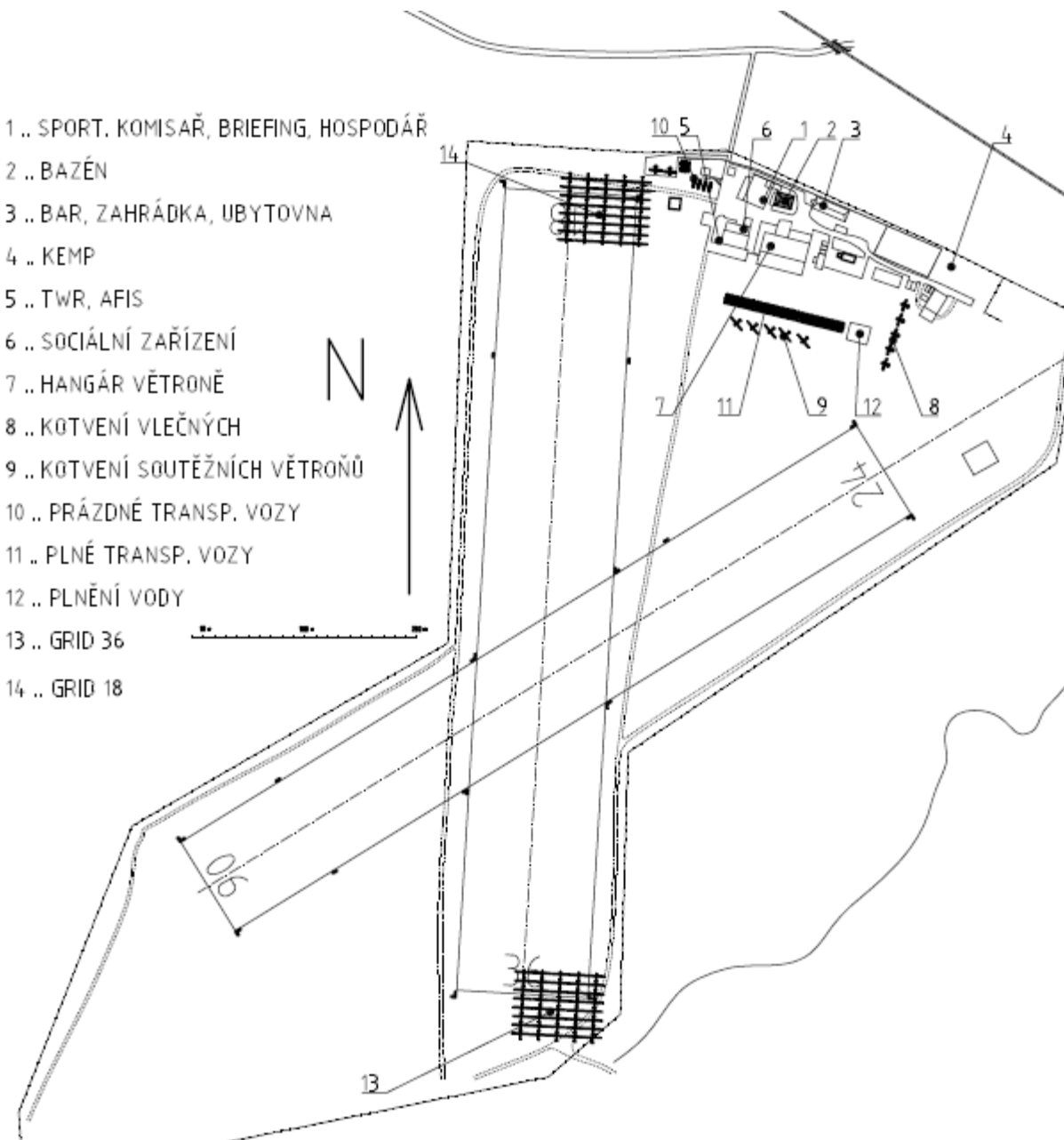
V případě nehomologovaných zařízení ponechte položku kód prázdnou. př. 876**F7V01**.igc

Svým podpisem níže potvrzují platnost uvedené dokumentace:

pilotní průkaz, zdravotní způsobilost, průkaz radiofonisty, zápisník letů, průkaz člena AeČR, palubní deník kluzáku, potvrzení o údržbě, osvědčení letové způsobilosti, osvědčení o zápisu do rejstříku, povinné ručení min. ČR a PL, povolení letadlové radiostanice, záznamník padáku, kalibraci FR.

Letiště Šumperk – příloha 1

- 1 .. SPORT. KOMISAŘ, BRIEFING, HOSPODÁŘ
- 2 .. BAZÉN
- 3 .. BAR, ZAHRÁDKA, UBYTOVNA
- 4 .. KEMP
- 5 .. TWR, AFIS
- 6 .. SOCIÁLNÍ ZAŘÍZENÍ
- 7 .. HANGÁR VĚTRONĚ
- 8 .. KOTVENÍ VLEČNÝCH
- 9 .. KOTVENÍ SOUTĚŽNÍCH VĚTRONŮ
- 10 .. PRÁZDNÉ TRANSP. VOZY
- 11 .. PLNÉ TRANSP. VOZY
- 12 .. PLNĚNÍ VODY
- 13 .. GRID 36
- 14 .. GRID 18





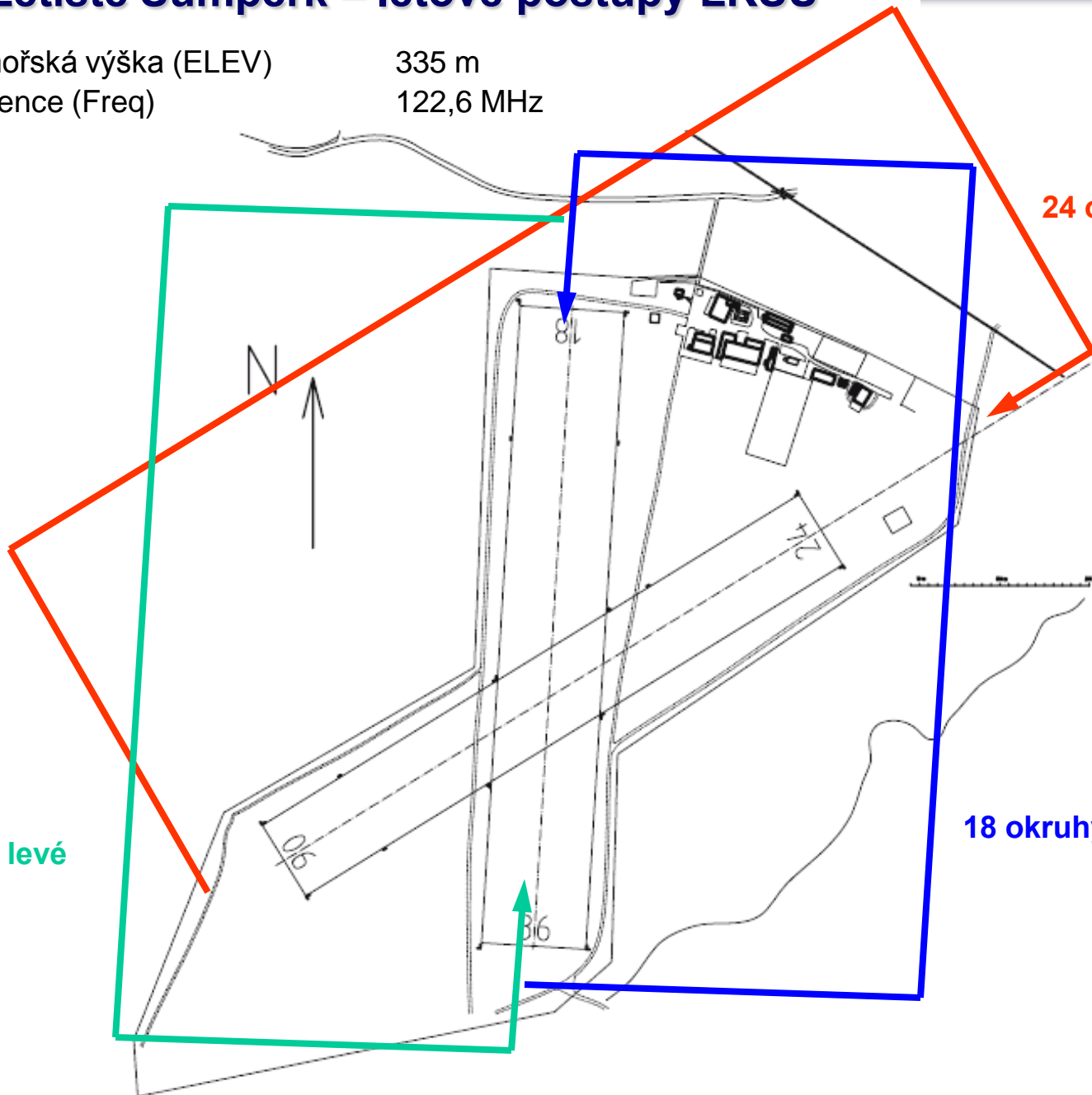
Letiště Šumperk – letové postupy LKSU

Nadmořská výška (ELEV) 335 m
Frekvence (Freq) 122,6 MHz

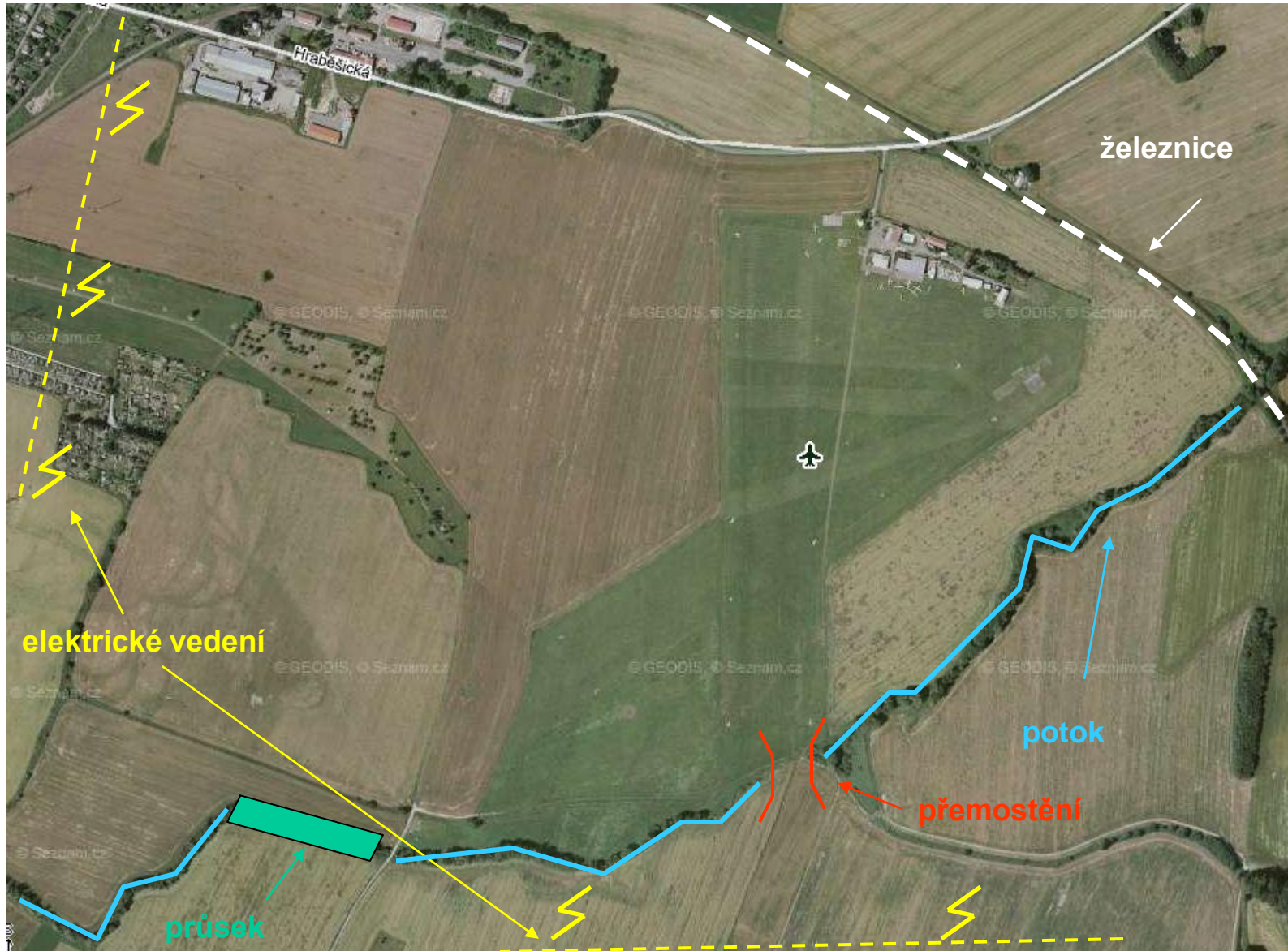
36 okruhy levé

24 okruhy pravé

18 okruhy levé

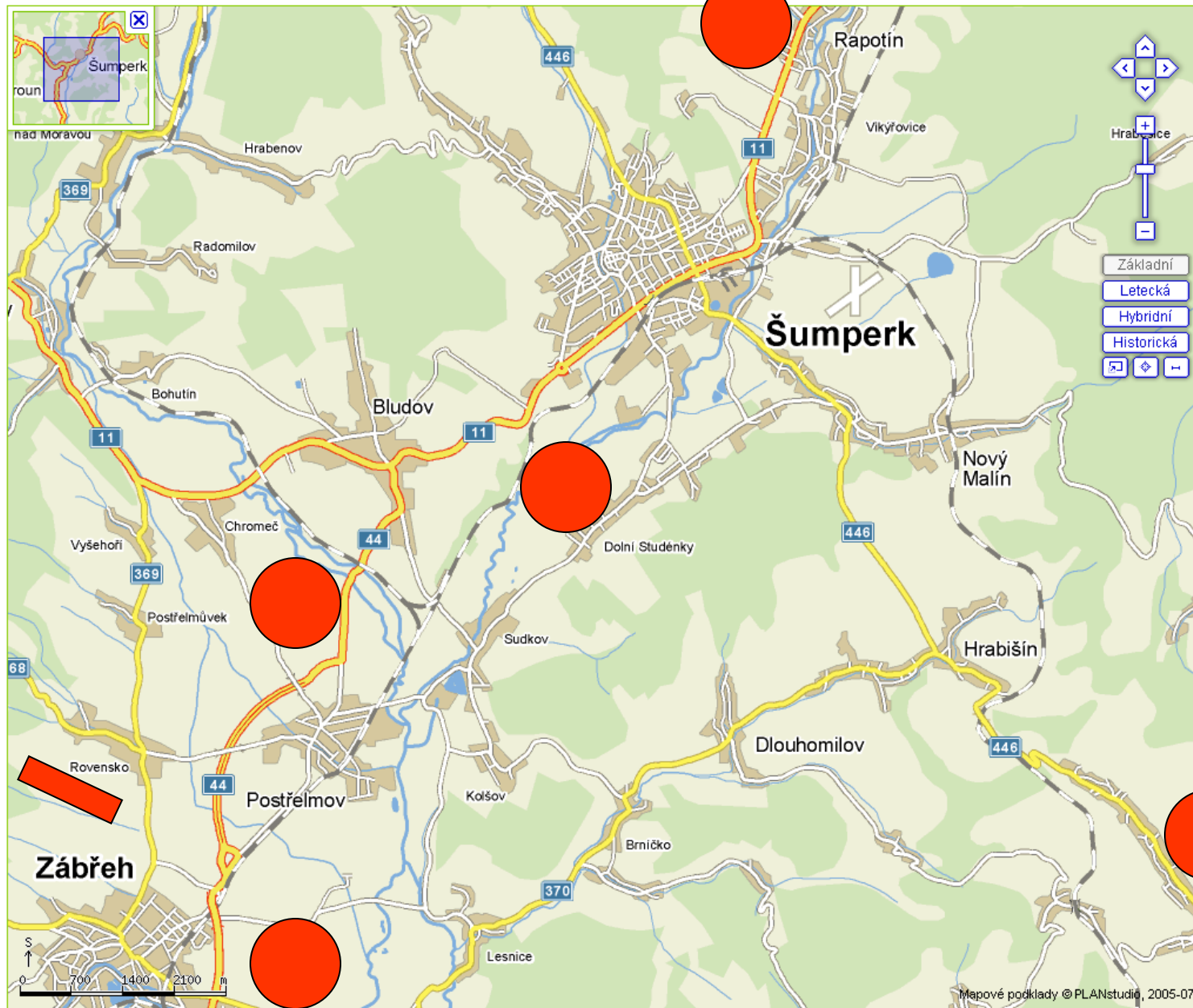


Letiště Šumperk – překážky v okolí letiště





Nouzové plochy v okolí





Program dne

Všechny časy v SELČ

Obvyklé časy:

| | |
|----------------------|--|
| 8:00 – 9:50 | příprava GRIDu dle pokynů organizátora a přiděleného slotu |
| 10:00 – 10:20 | briefing |
| 11:00 – | soutěžní lety, volno |

* Čas briefingu, sloty, startu, uzavření gridu, vytyčení gridu dle nástěnky u balírny

Časové stavění gridu – „slot“

KOMBI – příjezd libovolný 8:00 – 9:45

KLUB – příjezd dle časového slotu (vyvěšeno na nástěnce u pořadí na gridu)

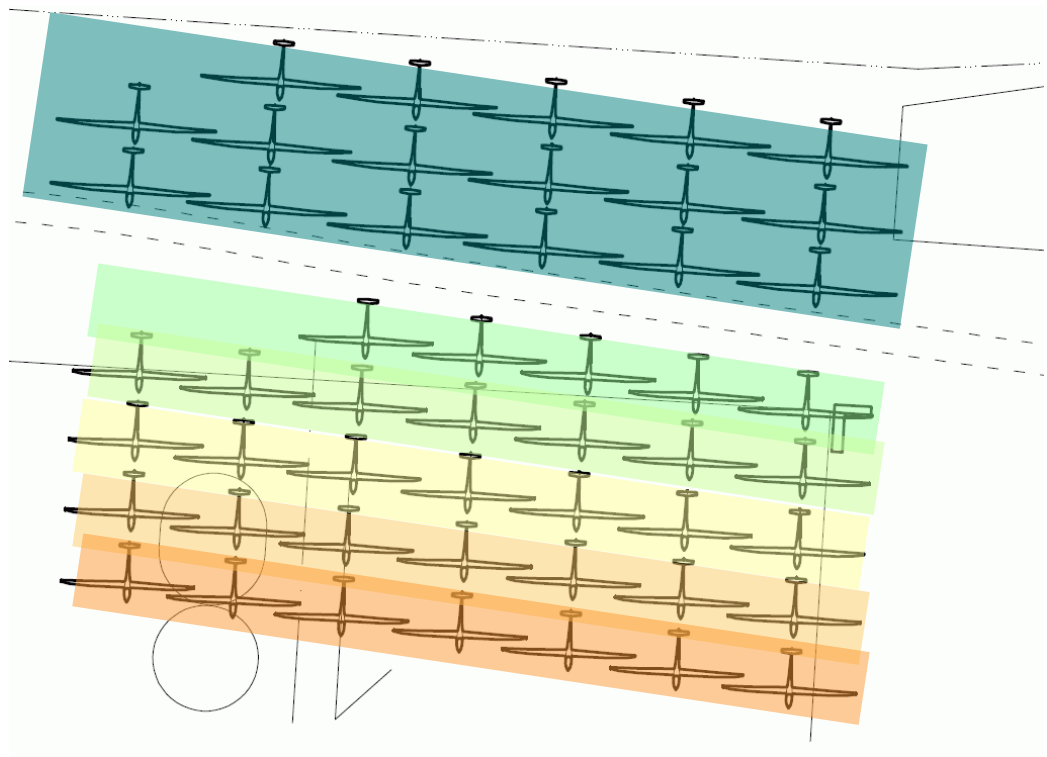
5. řada 8:45 – 8:55

4. řada 8:55 – 9:05

3. řada 9:05 – 9:20

2. řada 9:20 – 9:30

1. řada 9:30 – 9:45





Postup přípravy disciplín

- hranice soutěžní oblasti:** FIR Praha + část vzdušného prostoru Polska (příloha 2)
- vzdušný prostor:** pro definici vzdušných prostorů platí oficiální soubory JPJ 2012 (prostory dle PK + Polsko)
- briefing:** pokud není uvedeno jinak v 10:00 SELČ (úkol, meteo ...)
- plnění vodou:** hadice na ploše u tranďáků
- grid:**
- transporty kluzáků na grid si zajišťují soutěžící individuálně dle slotu
 - v průběhu soutěžních startů je zakázán transport kluzáku na grid
 - pro umístění kluzáku je rozhodující řada gridu
 - vypouštění vodní přítěže na gridu je povoleno
 - v době soutěžních startů a přistání musí být všechna vozidla umístěna mimo VPP na místě určeném organizátorem
 - všechna vozidla se budou po VPP pohybovat s rozsvícenými tlumenými světly
- přistání:**
- po přistání okamžitě uvolnit dráhu
 - transporty kluzáků po přistání si zajišťují soutěžící individuálně



Postup při přistání mimo LKSU

**Soutěžící neprodleně ohlásí organizátorovi přistání mimo LKSU formou SMS
(tel. 732 633 430) příp. telefonicky (tel. 732 633 430 , 583 212 067)**

Informace musí obsahovat:

- startovní číslo
- místo přistání
- čas přistání
- souřadnice místa přistání

např.:

64 pristala 5 km severne
Svitav v 16:03 SELC.
Souradnice 49:50:21N,
16:42:03E



Postup a místo odevzdání IGC souboru

Soutěžící do 30-ti minut od přistání na LKSU (resp. okamžitě po návratu z pole) předá IGC soubor ze zařízení GNSS FR nebo přímo FR oficiálnímu pozorovateli

- místo předání: balírna
- FR: stažení dat provede komisař přímo z FR
- GNSS FR:
 - 1, odeslání staženého igc přes stránky soutěže „odeslat IGC“
 - 2, soutěžící donese stažený igc soubor na vhodném mediu (flash disk ..)

Soutěžící si zajistí kabeláž

Restaurace a bary na letišti Šumperk

„Kartágo“

ohniště, guláš ...

„Okál“

Občerstvení, zahrádka

„Dědkovna“

Kuchyň, posezení,

„Malýkovna“

Krb, posezení,
základní sortiment
alkoholických i
nealkoholických piv -
samoobsluha





Volný čas v okolí LKSU

| | |
|---|---------|
| přehrada Krásné | 1km E |
| Zoopark a veterán muzeum | 2km NW |
| Šumperk (bowling, kino, divadlo, minigolf, bazén, muzeum ...) | 3km W |
| ruční papírna Velké Losiny | 8km N |
| PVE Dlouhé stráně | 17km NE |
| Praděd | 20km NE |
| muzea opevnění z 30. let | 25km NW |
| hrad Bouzov | 30km S |
| Javoříčské jeskyně | 30km S |
| ZOO Svatý Kopeček | 45km SE |